

检测报告



报告编号 A222015023810300101C

第 1 页 共 4 页

报告抬头公司名称 泗洪红芯半导体有限公司

地 址 宿迁市泗洪县泗洪经济开发区电子信息产业园东区12#

以下测试之样品及样品信息由申请者提供并确认

样品名称 分立器件

样品颜色 黑色本体

样品接收日期 2022.04.20

样品检测日期 2022.04.20-2022.04.24

检测要求 根据客户要求，对所提交样品中的邻苯二甲酸酯进行测试。

检测依据 请参见下页。

检测结果 请参见下页。



戴国庆

王文军

王文军

技术负责人

华测检测认证集团股份有限公司顺德分公司

审 核

冯贯叶

日 期

2022.04.24

No. R200821719

广东省佛山市顺德区容桂容奇大道东8号之二永盈大厦

检测报告

报告编号 A222015023810300101C

第 2 页 共 4 页

检测依据

测试项目	测试方法	测试仪器
邻苯二甲酸酯	IEC 62321-8:2017	GC-MS

检测结果

测试项目	结果	方法检出限
邻苯二甲酸酯		
邻苯二甲酸二己酯 (DNHP) CAS#: 84-75-3*	N. D.	50 mg/kg
邻苯二甲酸二异癸酯 (DIDP) CAS#: 26761-40-0, 68515-49-1	N. D.	50 mg/kg
邻苯二甲酸二异壬酯 (DINP) CAS#: 28553-12-0, 68515-48-0	N. D.	50 mg/kg
邻苯二甲酸二正辛酯 (DNOP) CAS#: 117-84-0	N. D.	50 mg/kg

样品/部位描述 黑色本体（整体测试）

备注： 按照目前手段，样品无法进一步拆分，样品整体测试，测试结果不代表整体测试样品中任何一种单一材质的含量。

根据客户声明，本报告中的报告抬头公司名称与报告A2220150238103001C中的报告抬头公司名称为集团公司和分（附属）公司关系，本报告的测试结果引用自报告A2220150238103001C。

-N.D. = 未检出（小于方法检出限）

-mg/kg = ppm = 百万分之一

注释： 本报告中的数据结果供科研、教学、企业内部质量控制、企业产品研发等目的用。

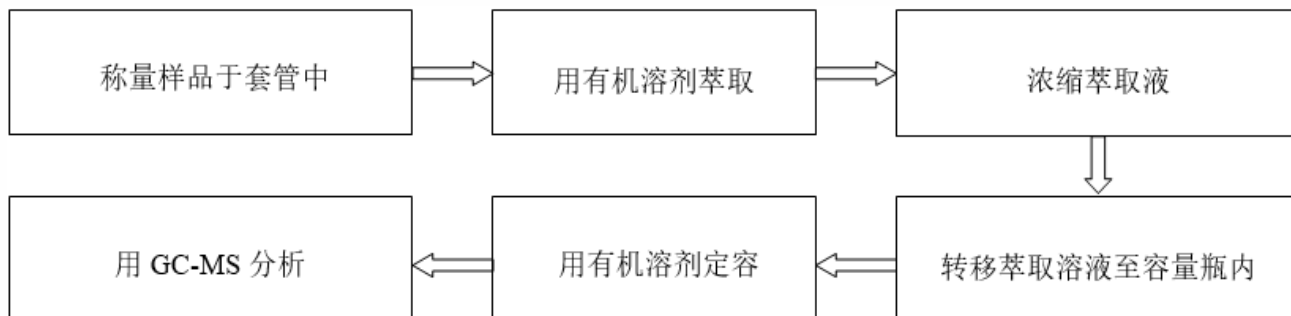
-*：表示该方法/项目不在CNAS认可范围内。

检测报告

报告编号 A222015023810300101C

第 3 页 共 4 页

检测流程



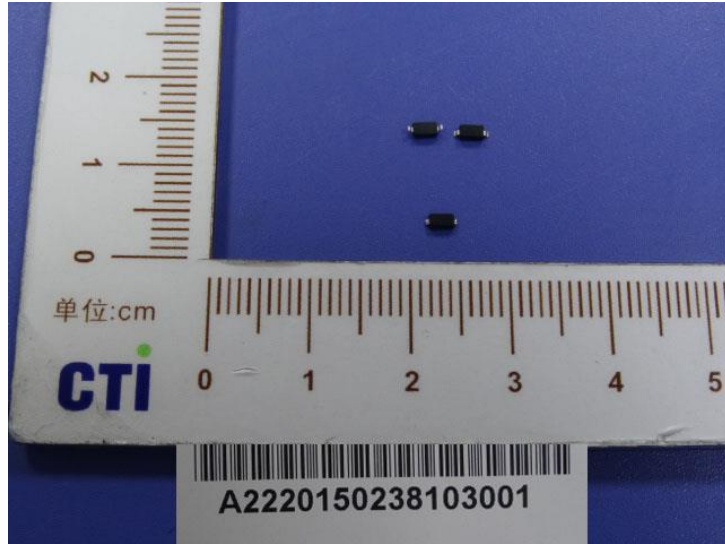
限公
CO., L.
用章
Service

检测报告

报告编号 A222015023810300101C

第 4 页 共 4 页

样品图片



声明:

1. 检测报告无批准人签字、“专用章”及报告骑缝章无效;
2. 报告抬头公司名称及地址、样品及样品信息由申请者提供, 申请者应对其真实性负责, CTI未核实其真实性;
3. 本报告检测结果仅对受测样品负责;
4. 未经CTI书面同意, 不得部分复制本报告。

*** 报告结束 ***



附录

客户参考信息

6KBJ、2KBJ、4KBJ、DBLS、DBS、DB、YBS3、MBLS、MBS、GBP、YBS、ABS、JB、JA、D3K、PB、GBU、DBL、DO-201AD、DO-201AE、DO-41、DO-15、R-6、R-1、A-405、YJ-41、SMA-W、SAME、HV-01、HV-02、HV-03、HV-04、HV-05、HV-06、HV-07、HV-08、HV-09、BR、BR-L、GBPC(W)、KBL、KBP、KBPC(W)、KBU、MT、MT-B、S25VB、S35VB、S50VB-DT、SKBPC、TSB、MDS35、M140、Half Bridge、KBPC6、KBPC1、KBPC8、PTVS65CA、M130、GF009、GF019、GF019L、GF020、GF021、GF022、GF025、GF030A、GF030U、GF040、GF040C、GF040H、GFS、ITO-220AB、ITO-220AC、R6、TO-220AB、TO-220AC、TO247、TO-263L、TO-263、TO-220、TO-220F、TO-251S、TO-252、TO-263-6L、TO-247-2L、TO-247AB、GF023、GF023A、GF023B、GF040I、TO-247-4L、TO-247Plus、TO-92、TO-247AD、TO-277、SMC、SMA、SMAF、SOD-123FL、SMG、SMB、SME、SMBF、SOD-323FL、LL-34、DO-35、DO-41、LL-41、DO-34、SOT223、SOT89、PDFN5060、PDFN5060-8L、SOT223、SOD523、SOD123、SOT23、SOT89、SOP8、SOD323、SOT23-6L、SOT363、SOT323、SOT563、SOT523、SOT723、SOT23-3L、SOT-353、SOT-553、SOT-343、SOD-882、MFN-9-1、SOP-7、DFN1006-2L、SOD-723、DFN3333、DFN2510、DFN2020、DFN1006-3L、DFN1006-3L、QFN6050-10L、DFN2030、DFN2710-10L、QFN6060-48L、QFN4040-20L、QFN3030-16L、DFN1610 -2、DFN0603-2L、DFN5060-8L、SOD-123HE、DO-213AA、DO-218AB、LL35、SOD80、TO-247AB、TO-247AC

声明:

1. 附录内容由申请者提供，申请者应对其真实性负责，CTI未核实其真实性。
2. 附录内容为A222015023810300101C报告的补充。