



# 检测报告

报告编号 A223013382910200101C

第 1 页 共 4 页

报告抬头公司名称 泗洪红芯半导体有限公司

地 址 宿迁市泗洪县泗洪经济开发区电子信息产业园东区12#

以下测试之样品及样品信息由申请者提供并确认

样品名称 无卤素封装产品

样品颜色 黑色本体

样品接收日期 2023.03.28

样品检测日期 2023.03.28-2023.03.31

检测要求 根据客户要求, 对所提交样品中的氟(F), 氯(Cl), 溴(Br), 碘(I)进行测试。

检测依据 请参见下页。

检测结果 请参见下页。



陈凯敏

陈凯敏

实验室经理

上海华测品标检测技术有限公司

日 期

2023.04.03

No. R475311468

上海市闵行区万芳路1351号

# 检测报告

报告编号 A223013382910200101C

第 2 页 共 4 页

## 检测依据

测试项目	测试方法	测试仪器
氟(F)	参考EN 14582:2016	IC
氯(Cl)	参考EN 14582:2016	IC
溴(Br)	参考EN 14582:2016	IC
碘(I)	参考EN 14582:2016	IC

## 检测结果

测试项目	结果	方法检出限
	001	
氟(F)	N.D.	10 mg/kg
氯(Cl)	N.D.	10 mg/kg
溴(Br)	N.D.	10 mg/kg
碘(I)	N.D.	10 mg/kg

## 样品/部位描述

序号	CTI样品ID	描述
1	001	黑色本体(整体测试)

**备注:** 按照目前手段, 样品无法进一步拆分, 样品整体测试, 测试结果不代表整体测试样品中任何一种单一材质的含量。

-N.D. = 未检出 (小于方法检出限)

-mg/kg = ppm = 百万分之一

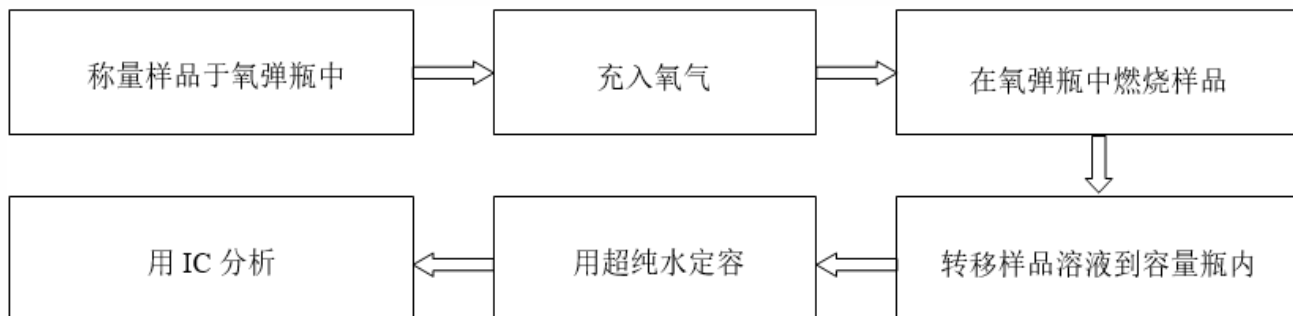
根据客户声明, 本报告中的报告抬头公司名称与报告 A2230133829102001C 中的报告抬头公司名称为集团公司和分(附属)公司关系, 本报告的测试结果引用自报告 A2230133829102001C。

# 检测报告

报告编号 A223013382910200101C

第 3 页 共 4 页

## 检测流程



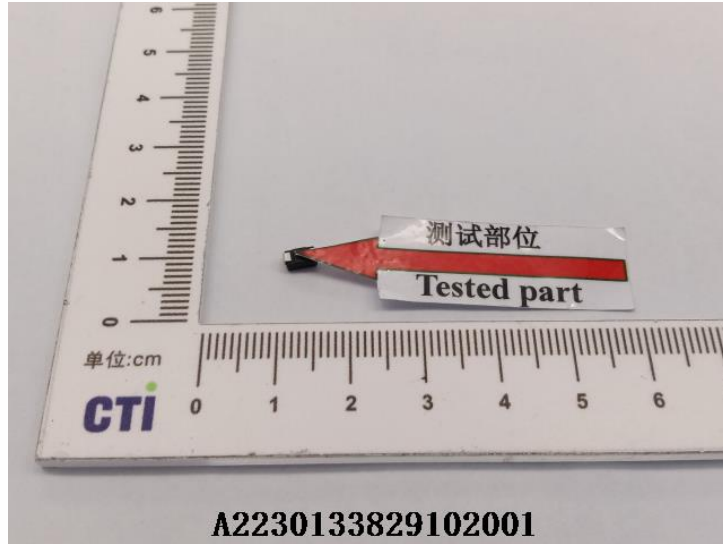
技  
BIOS  
用章  
Services

# 检测报告

报告编号 A223013382910200101C

第 4 页 共 4 页

## 样品图片



声明:

1. 检测报告无批准人签字、“专用章”及报告骑缝章无效;
2. 报告抬头公司名称及地址、样品及样品信息由申请者提供, 申请者应对其真实性负责, CTI未核实其真实性;
3. 本报告检测结果仅对受测样品负责;
4. 未经CTI书面同意, 不得部分复制本报告。

\*\*\* 报告结束 \*\*\*

## 附录

### 客户参考信息

SOT-23-6L、SOT-23、SOT-363、SOT-323、SOT-523、SOT-563、SOT-723、SOT-223、SOT-89、SOD-123、SOD-323、SOD-523、SOP-8、SOT23-3L、SOT-353、SOT-553、SOT-343、SOD-882、MFN-9-1、SOP-7、SOD-723、DFN1006-2L、DFN1006-3L、DFN2710-10L、DFN2510-10L、DFN3333、DFN2030-6、DFN2020、DFN2020-6L、DFN5060-8L、DFN2020-3L、DFN2030-8L、DFN0603-2L、DFN1610-2L、DFN2510、QFN6060-48L、QFN4040-20L、QFN3030-16L、QFN6050-10L、R-1、A-405、DO-41、DO-15、DO-15L、DO-201AD、DO-201AE、R-6、SMA-W、YJ-41、2KBJ、4KBJ、6KBJ、PB、ABS、D3K、DBS、DB、DBLS、DBL、GBP、GBU、JA、JB、JC、MBLS、MBS、YBS、YBS2、YBS3、YBS3mini、YBS6、YBS2G、TSB、SMA、SMB、SMC、SOD123FL、SOD323FL、SMAF、SMBF、SMG、SME、TO-277、SOD-323S、DO-218、TO-263、TO-263L、TO-263-6L、TO-252、TO-220AB、TO-220AC、ITO-220AB、ITO-220AC、R6、TO-247、TO-247AB、TO-247AC、TO-247Plus、TO-247-4L、TO-247-2L、GF019、GF020、GF023、GF025、GF030K、GF030U、GF040、GF040C、GF040H、GFS、GF009、LL-34、DO-35、DO-41、LL-41、DO-34、SOT-223、SOT-89、TOLL、PDFN5060、PDFN5060-8L、TO-220、TO-220F、TO-251S、TO-92、TO-247AD

### 声明:

1. 附录内容由申请者提供，申请者应对其真实性负责，CTI未核实其真实性。
2. 附录内容为A223013382910200101C报告的补充。